

# Carré simple de cochinitillo

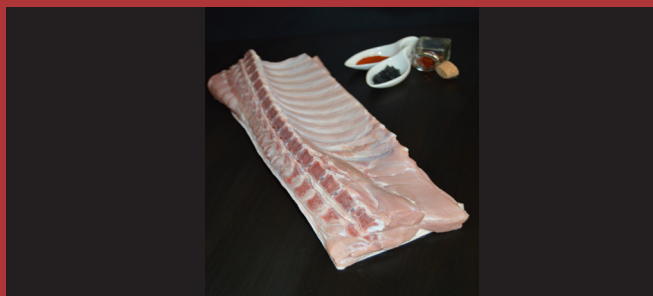
**Bopepor**



## CONGELADO

## REFRIGERADO

<b>MATERIA PRIMA</b>	Chuletero de cochinitillos frescos y selectos		Chuletero de cochinitillos frescos y selectos	
<b>FORMATO DE ENVASADO</b>	Envasado al vacío retráctil.		Envasado al vacío retráctil.	
<b>FORMATO DE ENVASE / BOLSA</b>	Bolsa de plástico al vacío retráctil.		Bolsa de plástico al vacío retráctil.	
<b>PIEZAS POR CAJA</b>	10 piezas / caja		10 piezas / caja	
<b>RANGOS DE PESO</b>	1,2 - 2,1 kg	2,1 - 2,6 kg	1,2 - 2,1 kg	2,1 - 2,6 kg
<b>TIPO / DIMENSIONES CAJA</b>	Caja de cartón blanca de 600x400x180 mm	Caja de cartón blanca de 600x400x320 mm	Caja de cartón blanca de 600x400x180 mm	Caja de cartón blanca de 600x400x320 mm
<b>PESO DE LA CAJA</b>	720 gr	820 gr	720 gr	820 gr
<b>Nº DE CAJAS POR PALET</b>	Palet europeo: 40 cajas (4 base x 10 altura) Palet americano: 50 cajas (5 base x 10)	Palet europeo: 32 cajas (4 base x 8 altura) Palet americano: 40 cajas (5 base x 8 altura)	Palet europeo: 40 cajas (4 base x 10 altura) Palet americano: 50 cajas (5 base x 10)	Palet europeo: 32 cajas (4 base x 8 altura) Palet americano: 40 cajas (5 base x 8 altura)
<b>CONSERVACIÓN</b>	Por debajo de -18°C		Entre 0° y 4°C	
<b>VIDA ÚTIL</b>	24 meses		21 días	
<b>ETIQUETADO</b>	Etiquetado según la normativa vigente.		Etiquetado según la normativa vigente.	
<b>Nº REGISTRO SANITARIO</b>	ES 10.17858/Z CE		ES 10.17858/Z CE	



Copyright BOPEPOR S.L.

Polígono Industrial Monte Blanco, C/ Tozal de Guara S/N, 50650 Gallur, Zaragoza  
Tlf: +34 976 866 204 | Tlf internacional: +34 876 677 800 | [sales@bopepor.es](mailto:sales@bopepor.es)