

Carre de porcelet

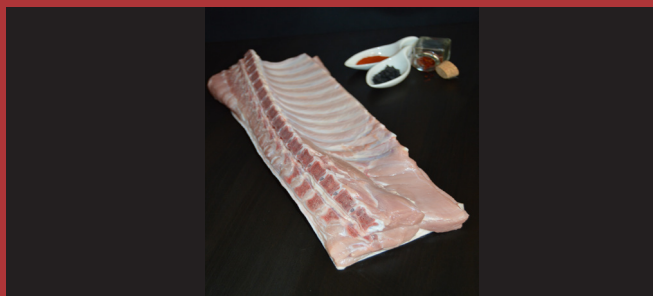
 **Bopepor**



CONGELÉ

RÉFRIGÉRÉ

MATIÈRE PREMIÈRE	Coffre de cochon de lait sélectionné de 15 à 25		Coffre de cochon de lait sélectionné de 15 à 25	
FORMAT D'EMBALLAGE	Emballage sous vide rétractable		Emballage sous vide rétractable	
FORMAT DE SAC	Sac en plastique sous vide rétractable		Sac en plastique sous vide rétractable	
PIÈCES PAR PAQUET	10 pièces/paquet		10 pièces/paquet	
POIDS	1,2 - 2,1 kg	2,1 - 2,6 kg	1,2 - 2,1 kg	2,1 - 2,6 kg
TYPE/DIMENSIONS DU PAQUET	Carton de 600 x 400 x 180 mm	Carton 600 x 400 x 230 mm	Carton de 600 x 400 x 180 mm	Carton 600 x 400 x 230 mm
POIDS DU PAQUET	720 gr	820 gr	720 gr	820 gr
NOMBRE DE PAQUETS PAR PALETTE	Palette Europe : 40 (10 rangées de 4) Palette américaine : 50 (10 rangées de 5)	Palette Europe : 32 (8 rangées de 4) Palette américaine : 40 (8 rangées de 5)	Palette Europe : 40 (10 rangées de 4) Palette américaine : 50 (10 rangées de 5)	Palette Europe : 32 (8 rangées de 4) Palette américaine : 40 (8 rangées de 5)
CONSERVATION	En dessous de -18 °C		Entre 0 et 4 °C	
DATE LIMITE	24 mois		21 jours	
ÉTIQUETAGE	Conforme à la norme en vigueur		Conforme à la norme en vigueur	
N° DE REGISTRE SANITAIRE	ES 10.17858/Z CE		ES 10.17858/Z CE	



Copyright BOPEPOR S.L.

Polígono Industrial Monte Blanco, C/ Tozal de Guara S/N, 50650 Gallur, Zaragoza
Tlf: +34 976 866 204 | Tlf internacional: +34 876 677 800 | sales@bopepor.es